

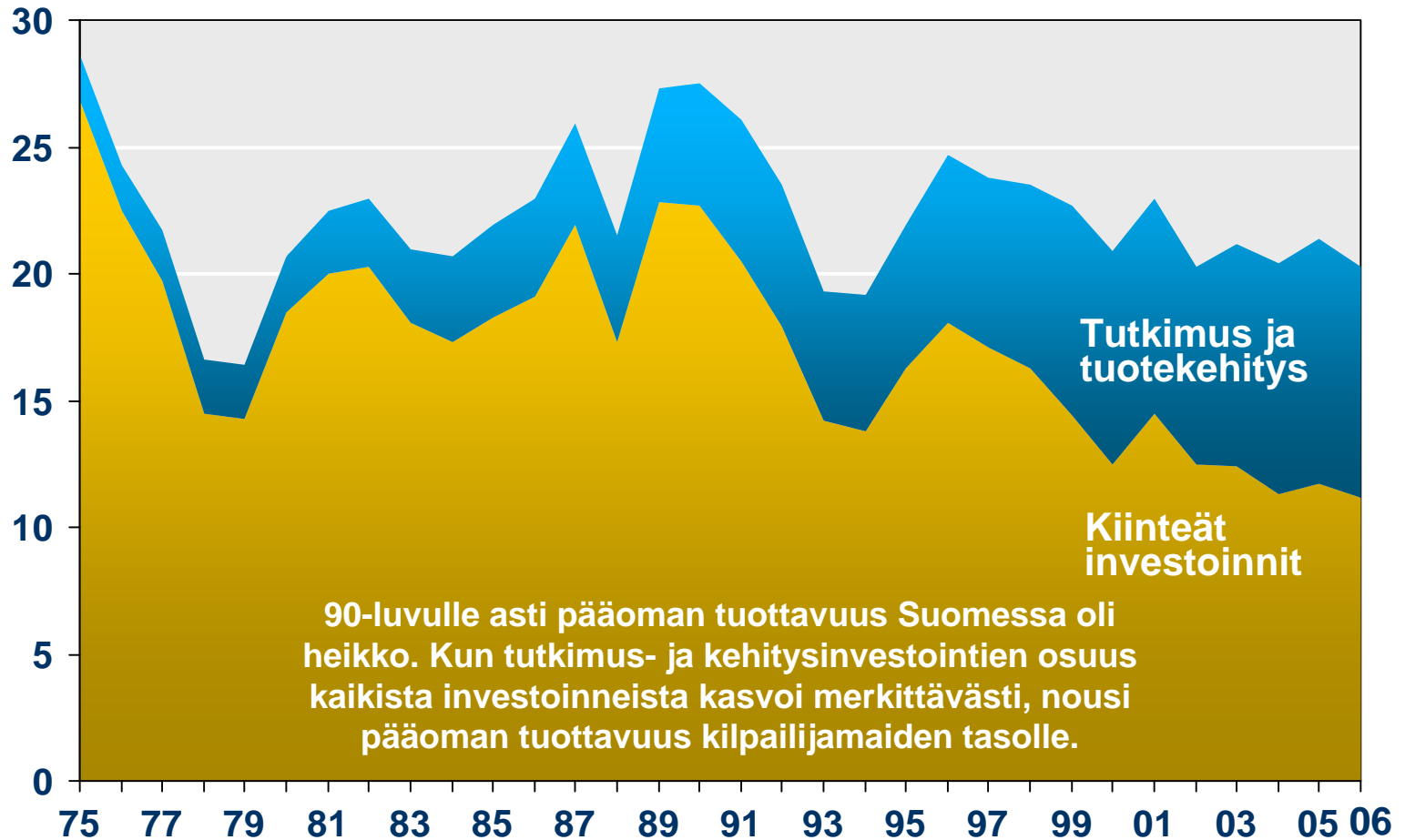
OPPILAITOS-YRITYSYHTEISTYÖN TOIMINTAMALLIT – HAASTEET JA HYÖDYT

Vaikuta ja vaikutu -seminaari

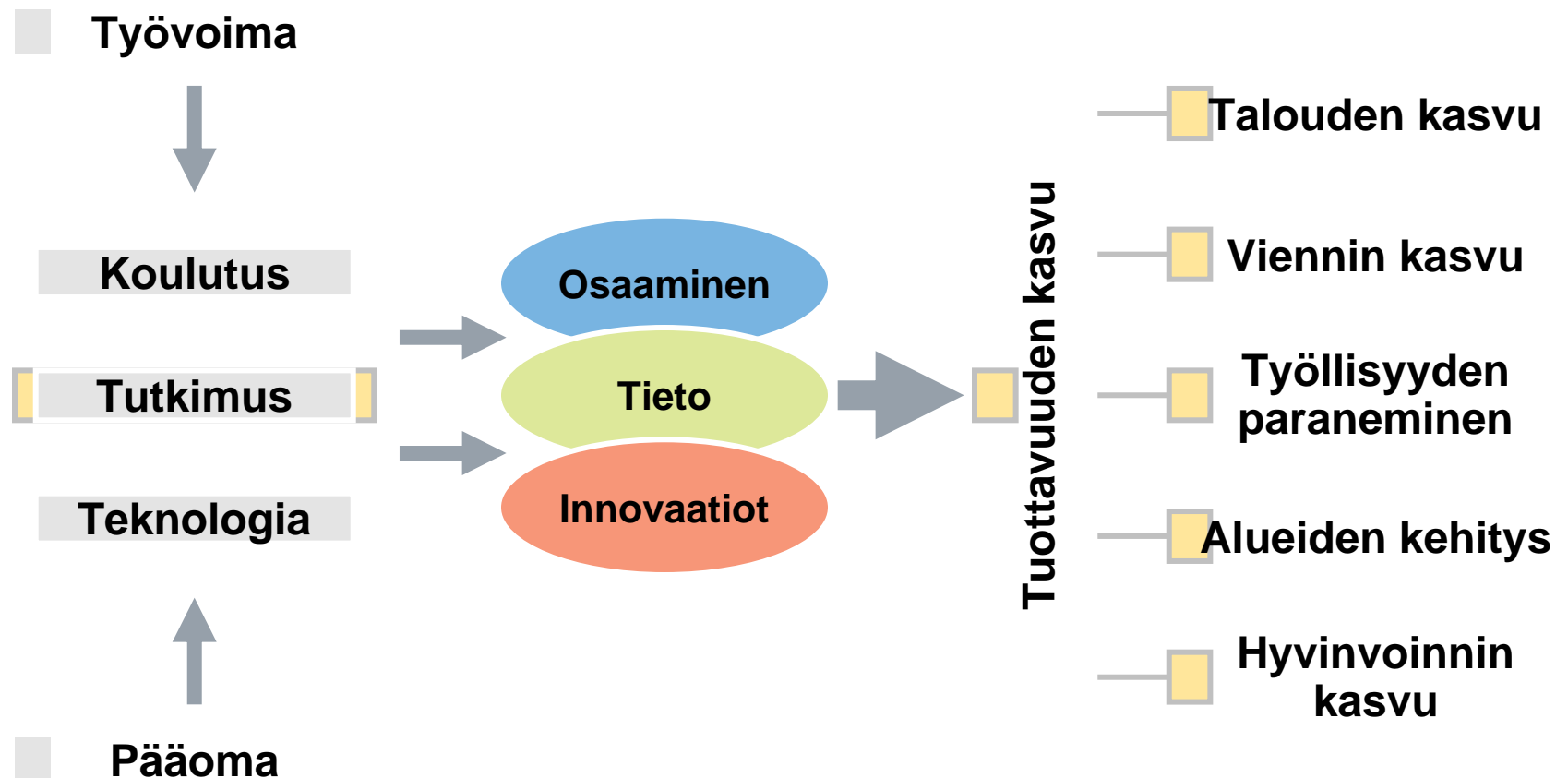
**Heureka, Vantaa
17.9.2009
Prof. Eero Eloranta, TKK**

Teollisuuden investointiasteen ja investointien luonteen muutos

Osuus jalostusarvosta %

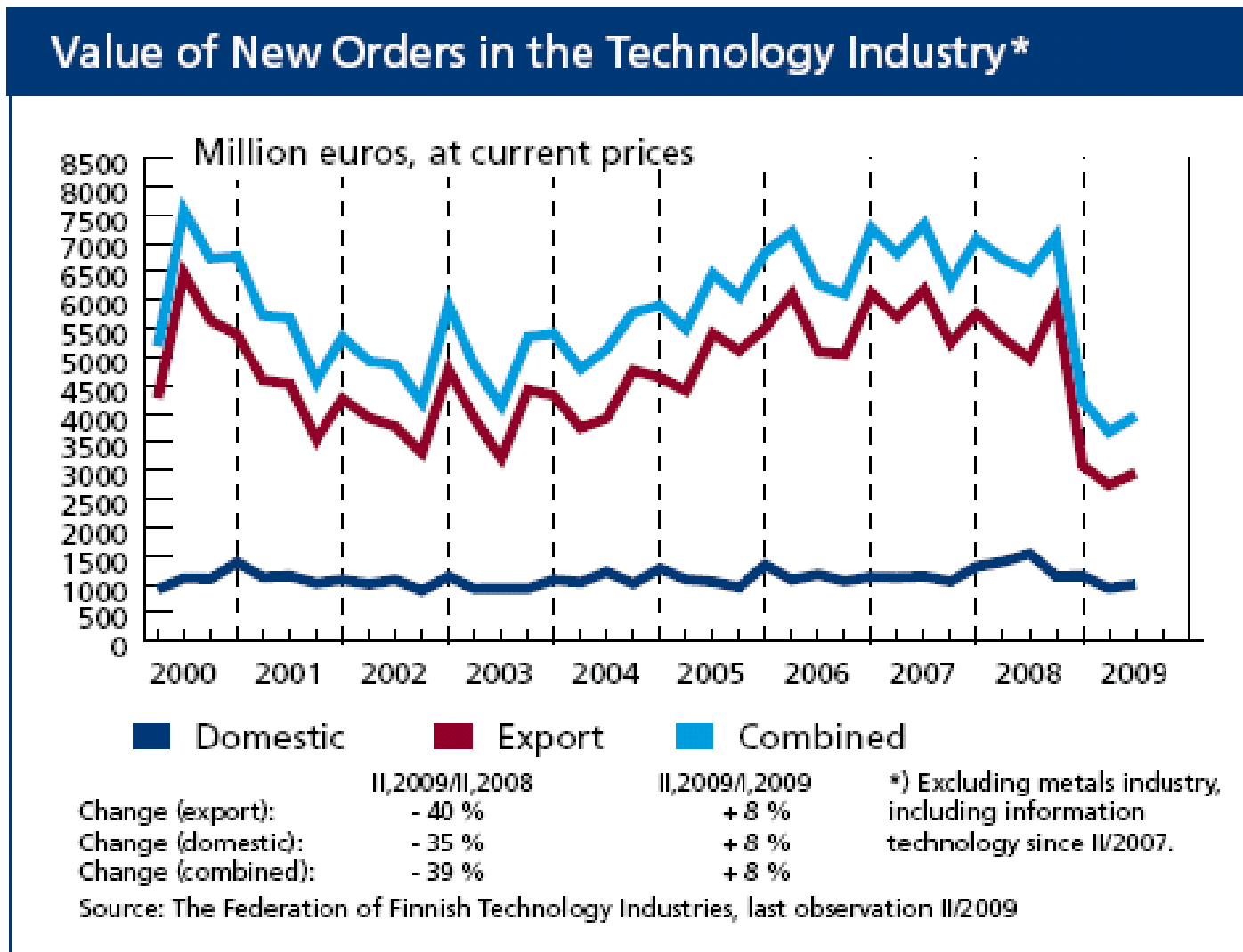


Uusi kasvumalli – talouskasvun lähteet



Uuden kasvumallin mukaan talouskasvun lähteet ovat koulutuksessa, tutkimuksessa ja teknologiassa.

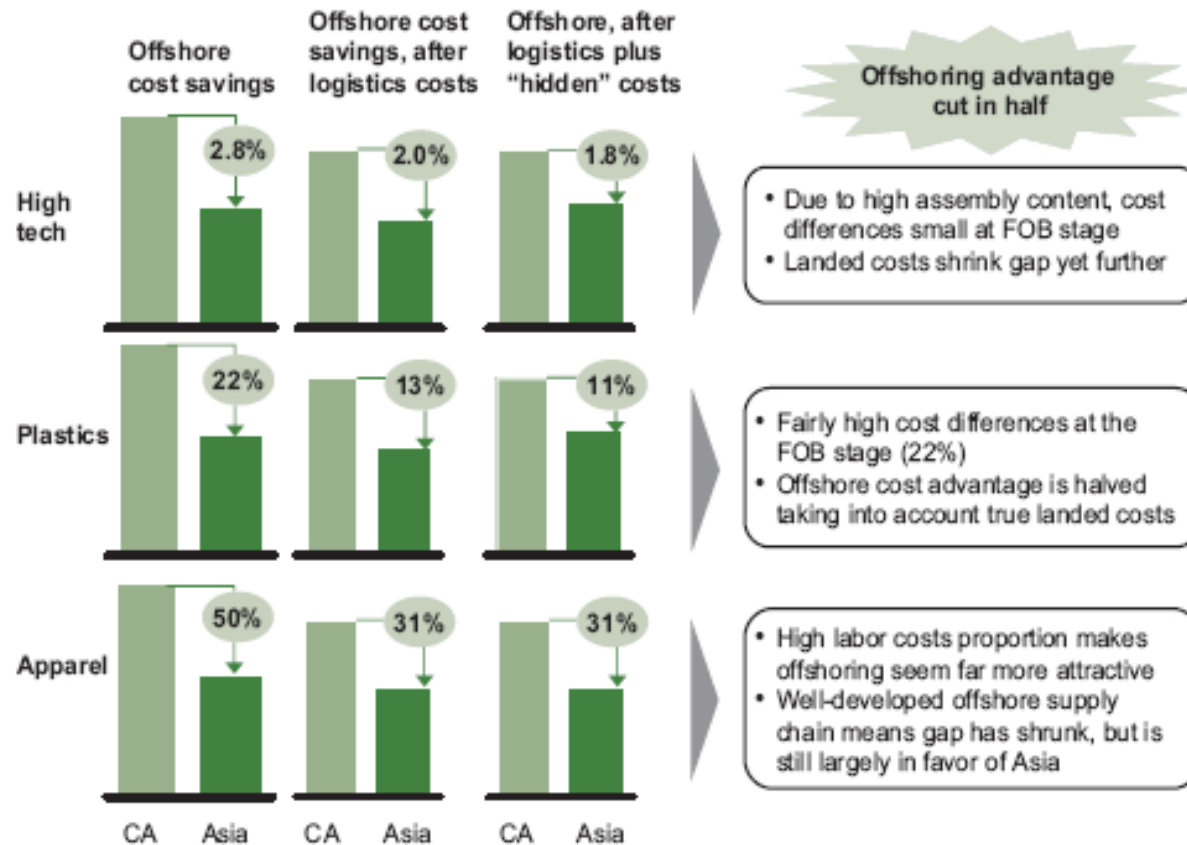
Miksi tarvitsemme uutta kasvumallia?



Lähde: Teknologiateollisuus, 2009

Globalisaation vaikutuksia

CASE STUDIES—COST COMPARISONS WITH TRUE LANDED COSTS



Source: Company interviews; McKinsey analysis

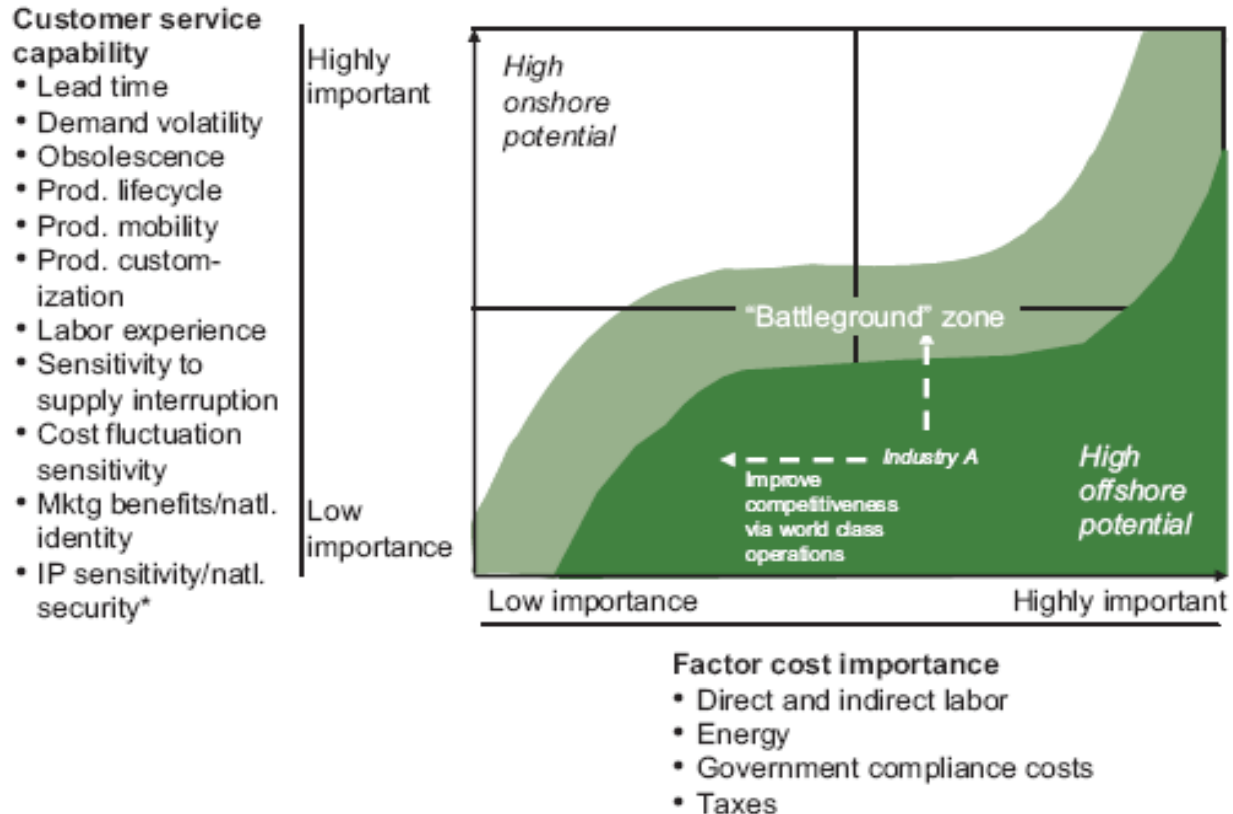
Terästeollisuuden tuntipalkkojen kehitys (\$/h)

US \$/hour	2000	2001	2002	2003	2004	2005
Australia	14.4	13.3	15.4	19.8	23.1	24.6
Brazil	3.5	3.0	2.6	2.7	3.0	3.2
Canada	16.5	16.2	16.7	19.4	21.4	23.7
China	0.6	0.7	0.8	0.9	1.0	1.1
Czech Republic	2.8	3.1	3.8	4.7	5.4	6.1
France	15.5	15.7	17.1	21.1	23.9	25.3
Germany	22.7	22.5	24.2	29.6	32.5	34.1
India	0.6	0.6	0.7	0.7	0.8	0.9
Italy	13.8	13.6	14.8	18.1	20.5	21.7
Japan	22.0	19.4	18.7	20.3	21.9	21.4
Kazakhstan	0.5	0.7	0.7	0.9	0.9	1.0
Korea	8.2	7.7	8.8	10.0	11.5	14.1
Mexico	2.2	2.5	2.6	2.5	2.5	2.5
Spain	10.7	10.8	11.9	15.0	17.1	17.6
Sweden	20.2	18.4	20.2	25.2	28.4	29.7
Taiwan	6.2	6.1	5.6	5.7	6.0	6.4
Ukraine	0.3	0.4	0.5	0.7	0.7	0.8
United Kingdom	16.7	16.8	18.3	21.2	24.7	26.0
United States	19.7	20.6	21.4	22.3	23.2	23.8

Millaista tuotantoa jatkossa?

TRADE-OFFS COMPANIES FACE IN MAKING OFFSHORE DECISIONS

ILLUSTRATIVE



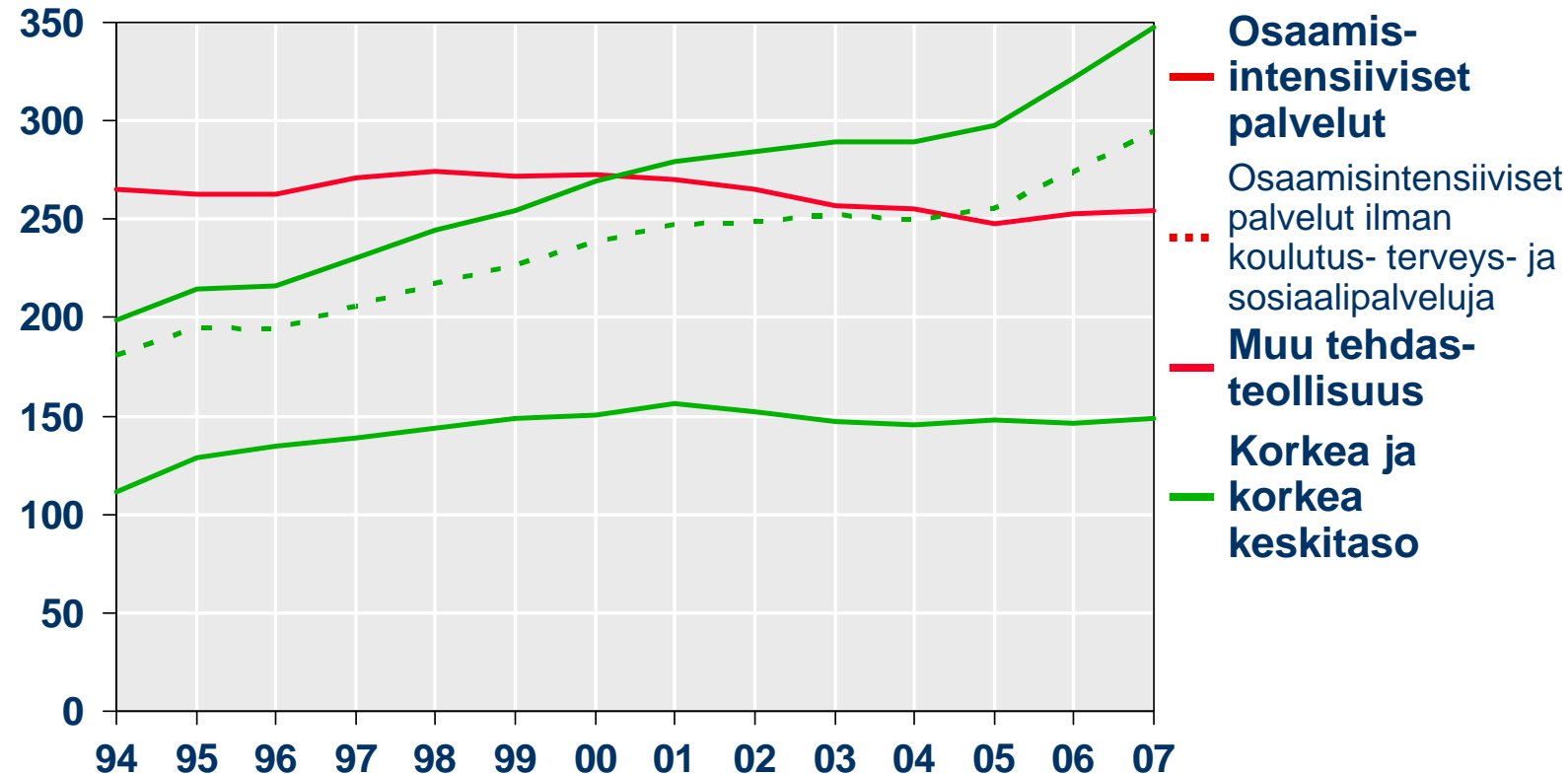
The potential for offshoring is reduced/eliminated in these industries where: IP sensitivity is critical, maintenance of national security is required (e.g., defense), or raw materials are locally-based and too difficult to transport

Source: One Million Jobs at Risk: The Future of Manufacturing In California, Bay Area Economic Forum, 2005

Tavoite: Osaamisintensiteetin nosto

Henkilöstön kehitys teollisuudessa ja osaamisintensiivisillä palvelualoilla

Henkilöstö, 1 000 henkilöä



Korkean ja korkean keskitason teknologian toimialoilla tutkimus- ja kehityspanostus on vähintään 2 prosenttia, muussa tehdasteollisuudessa alle 2 prosenttia liikevaihdosta. Osaamisintensiivisiin palveluihin kuuluvat rahoitus- ja vakuutustoiminta, posti- ja teleliikenne, laitteiden vuokraus, tutkimus- ja kehitys-, tietojenkäsittely- ja muut liike-elämän palvelut sekä koulutus-, terveys- ja sosiaalipalvelut.

Millaista yhteistyötä?

- **Oppilaitosten palvelut**
 - Kesäharjoittelu
 - Harjoitustyöt
 - Opinnäytteet
 - Pienet tutkimusprojektit
 - Isot tutkimusprojektit

 - Koulutuspalvelut
 - Asiantuntijoiden vaihdot
- **Yritysten palvelut**
 - Ekskursiot
 - Harjoitus- ja opinnäytetyöpaikat
 - Asiantuntijoiden vaihto
 - Ohjelmien ja instituuttien tukeminen

Rahoitus ja osapuolet

- **Rahoittajia**
 - **Tekes**
 - **Suomen Akatemia**
 - **EU**
 - **ESR**
 - **SHOK**

- **Tutkimusorganisaatioita**
 - **Yliopistot**
 - **Ammattikorkeakoulut**
 - **Tutkimuslaitokset**

Mitä pitää muistaa

- **Sopimukset**
- **Tavoiteasetanta**
- **Johtoryhmätyöskentely**
- **Tekijänoikeudet**
- **Aikataulu**
- **Mahdollisten kansainvälisten osapuolten erityispiirteet**
- **Seuranta ja valvonta**